

NIEUWSBRIEF Q3-2023 editie 43



DE WILDE SPOORWEG BOUW



DE WILDE BETONBORINGEN



DE WILDE TECHNICS B.V.



MEET
IN HOLLAND

COMPLIMENTEN!

Deze nieuwsbrief beginnen we graag met een groot, welverdiend compliment aan al onze collega's, ZZP'ers en partners.

Afgelopen kwartaal is er enorm hard gewerkt. Wij zijn trots op het behaalde resultaat en vooral op onze mensen die het werk toch maar weer prachtig hebben gemaakt. Zonder jullie was het niet gelukt!



DE WILDE SPOORWEG BOUW



DE WILDE BETONBORINGEN



DE WILDE TECHNICS B.V.



MEET
IN HOLLAND

SPOORWEGBOUW PROJECTEN



DE WILDE **SPOORWEG** BOUW



DE WILDE **BETONBORINGEN**



DE WILDE **TECHNICS B.V.**



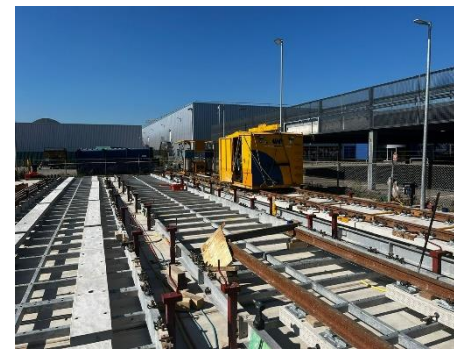
Voorbouw in Vianen



Vanaf mei dit jaar zijn wij op ons terrein in Vianen continu bezig met de voorbouw van het spoor op Prefab balken en platen voor project GOS Groot Onderhoud Schipholtunnel. Deze balken en platen zijn ter vervanging van het bekende blokjesspoor, de huidige constructie die toegepast is in deze tunnel. Deze balken en platen variëren in lengte en dikte en zijn zo ontworpen dat ze in de bestaande goten van het blokjesspoor toegepast kunnen worden.

Om dit voor te kunnen bouwen hebben wij 3 straten met door ons zelf ontwikkelde stalen frames gebouwd met ieder een lengte van 60 meter. Binnen deze frames leggen wij de prefab balken en platen uit waarop wij een spoorsectie kunnen afstellen welke nagebootst wordt zoals deze in de tunnel komt te liggen. Na de afstelling worden de ankers in de geboorde gaten verlijmd en ten slotte alles afgemonteerd. Hierna worden de balken en platen die klaar zijn bij ons opgeslagen tot de juiste TVP waarin wij ze in de tunnel in gaan bouwen.

Door deze manier van voorbouwen wordt iedere balk en plaat uniek en past maar op één plaats in de tunnel. Een hele puzzel en een mooie uitdaging om de puzzelstukjes straks op de goede plek te krijgen.



Metro station Rotterdam



In Rotterdam zijn we voor één van onze vaste opdrachtgevers, de RET, aan de slag gegaan onder het moderne metrostation.

Tussen metrostation Rotterdam Centraal en metrostation Stadhuis hebben wij ca. 1200 meter spoorstaaf op het bovenbeen vernieuwd op de sporen 1 en 2. De spoorstaven zijn in lengtes van 30 meter aangevoerd vanaf de Blindeweg door middel van een werktrein.

De werktrein heeft de spoorstaven in de eerste drie nachten nabij de werklocaties gelost. Iedere nacht hebben we ongeveer 90 meter spoorstaaf op het bovenbeen vernieuwd. Op het bovenbeen bevonden zich ook 11 ES-lassen die nu zijn vervangen naar nieuwe prefab ETS-lijmlassen. De ETS-lijmlassen zijn door middel van een ES-las evenaar ingebracht. De oplegging voor en achter de ES-las is voorzien van een kunststof klemplaat.

Daarnaast zijn er iedere nacht thermietlassen gemaakt. De thermietlassen zijn gemaakt door gecertificeerde lassers die zijn ingezet. In de doordeweekse nachten is de laatste ingebrachte spoorstaaf tijdelijk bevestigd met noodlasplaten. Voor aanvang van het weekend moesten de thermietlassen erin zitten in verband met de huidige dienstregelingen die doorgaand het project gewoon zijn voortgezet.

Het was een geslaagd project. Een mooie klus waar we met veel plezier op terug kijken.



HR UPDATE



DE WILDE SPOORWEG BOUW



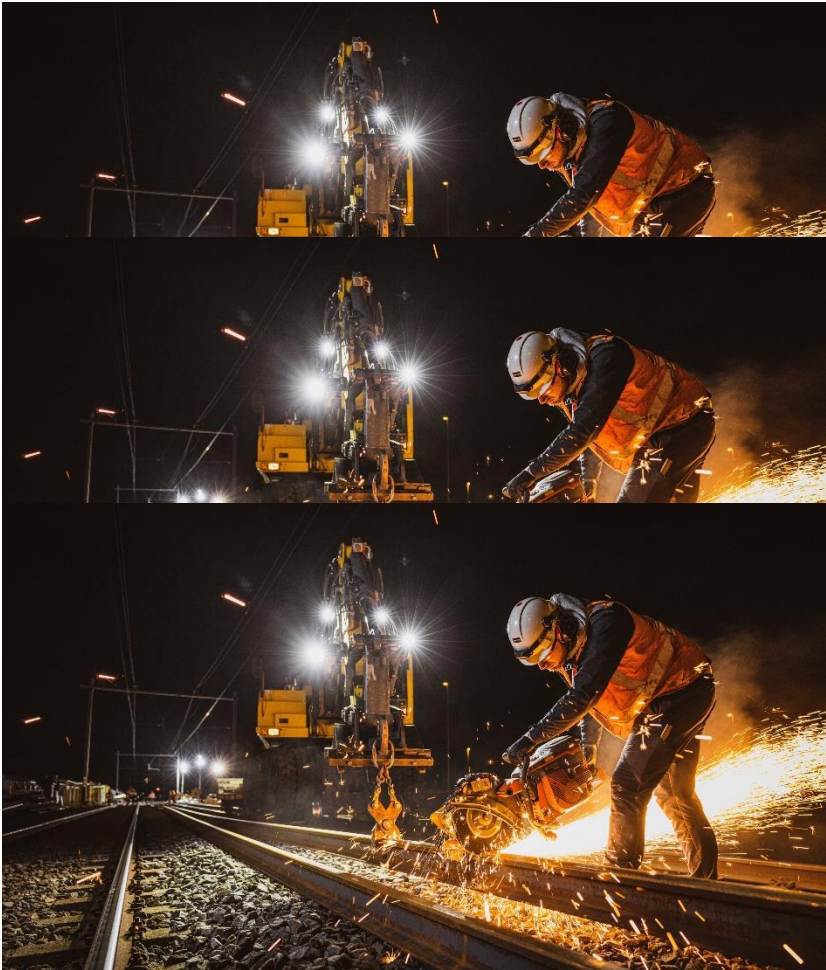
DE WILDE BETONBORINGEN



DE WILDE TECHNICS B.V.



Openstaande vacatures



VIANEN We blijven doorgroeien en daarmee blijven wij ook zoeken naar enthousiast en vakkundig personeel. Als familiebedrijf hebben wij een compacte organisatie met korte lijnen en gemotiveerd personeel. Werken bij De Wilde betekent dat je 'part of the family' wordt waar plezier en hard werken hand in hand gaan. Ben jij op zoek naar een baan waar jij veel plezier gaat hebben en veel kan leren of kan toevoegen? Dan gaan we graag met jou in gesprek. Momenteel zijn we hard op zoek naar een **Werkvoorbereider Spoorwegbouw** en **Spoorleggers**. Klik op onderstaande link op de volledige vacatures te bekijken.



KAM ONDERWERPEN



DE WILDE SPOORWEG BOUW



DE WILDE BETONBORINGEN



DE WILDE TECHNICS B.V.



KWALITEIT

Cijfers uit KAM- kwartaalrapportage Q3 2023

HIGHLIGHTS Q3

De Wilde NL



TOOLBOXEN

- Veiligheids ABC
- Kernwaarden, gedrag en bewustzijn
- Omgaan met biologische agentia



WERKPLEKINSPECTIES

6 werkplekinspecties (Q3).
13 over geheel 2023 t/m Q3



OBSERVATIES

3 observatierondes Q3



INTERNE AUDITS

9 interne audits tot nu toe
Q1: 5 Q2: 2
Q3: 2 Q4: /



Meldingen

178 meldingen t/m Q3
waarvan
29 Verbeterideeën t/m Q3



Ongevallen

1 ongeval met verzuim
4 ongevallen zonder verzuim
2 bijna ongevallen



Milieu-incidenten

3 milieu-incidenten



CO2-reductie

- Blauwe Diesel 100
- Plaatsing warmtepomp
- Onderzoek zonnepanelen
- Behalen energielabel

KAM-Kwartaalrapportage Q3-2023

VEILIGHEID

•Tijdens onze laatste veiligheidslunch hebben wij gezamenlijk een manier ontwikkeld om ons veiligheidsbewustzijn te verhogen. Één van onze campagnes is een veiligheids ABC om dagelijks herinnerd te worden aan onze gedragscode en kernwaarden.

Iedere maand zullen 2 letters uit het alfabet uitgelicht worden om ons veiligheidsbewustzijn op een nog hoger niveau te brengen. Het ABC zal te vinden zijn op de projecten, de kantine en schaftruimtes, tijdens de veiligheidslunch en de gezamenlijke overleggen.

In oktober zullen wij de eerste 2 letters verder uitlichten:

A = Actie

B = Betrouwbaar



Met de B hebben wij al meteen één van onze kernwaarden te pakken. **BETROUWBAAR**. Wij stimuleren onze medewerkers om in de maand oktober 2 meldingen of verbeterideeën te maken die te maken hebben met de letter “A=actie” en de letter “B=betrouwbaar”.

Dat zou kunnen zijn:

Melding A: Werkplaats was niet netjes achtergelaten. Zelf actie genomen om de werkplaats op te ruimen

•Verbeteridee A: actie genomen om machines aan te passen om fysieke belasting tegen te werken

•Melding B: De accu’s waren weer niet opgeladen. De volgende ploeg kwam lege accu’s tegen. Neem je verantwoordelijkheid in de dienst daarvoor om als **betrouwbare** college in de boeken te staan

•Verbeteridee B: informeer omwonende op tijd. Zo kom je als bedrijf betrouwbaar over

LET OP: de Letter en zijn betekenis moeten voorkomen in de melding/verbeteridee.

ARBO

Webinar ARBO Catalogus

Op maandag 30-10-2023 om 15:00 uur zal weer een nieuwe uitzending van ons webinar "arbocatalogus" plaatsvinden. Dit keer met het thema "hijsen en heffen". Ook zal Remco Brandenburg van De Wilde Spoorwegbouw dit keer deelnemen zodat er interessante discussie over hijsen en heffen gevoerd kunnen worden.

Zet de datum alvast in je agenda en meld je aan op onderstaande link:
<https://dewildebv-arbo-veiligheid.webinargeek.com/hijsen-en-heffen-arbocatalogus?fbclid=IwAR01UEpfr1TiI6j39v8rq8zgVzVddYaeB3M0lCzIGUxvlgQgSf-VT0HtasA>

Het volgende kun je verwachten: Status actualisering onderwerpen

Arbocatalogus 2023

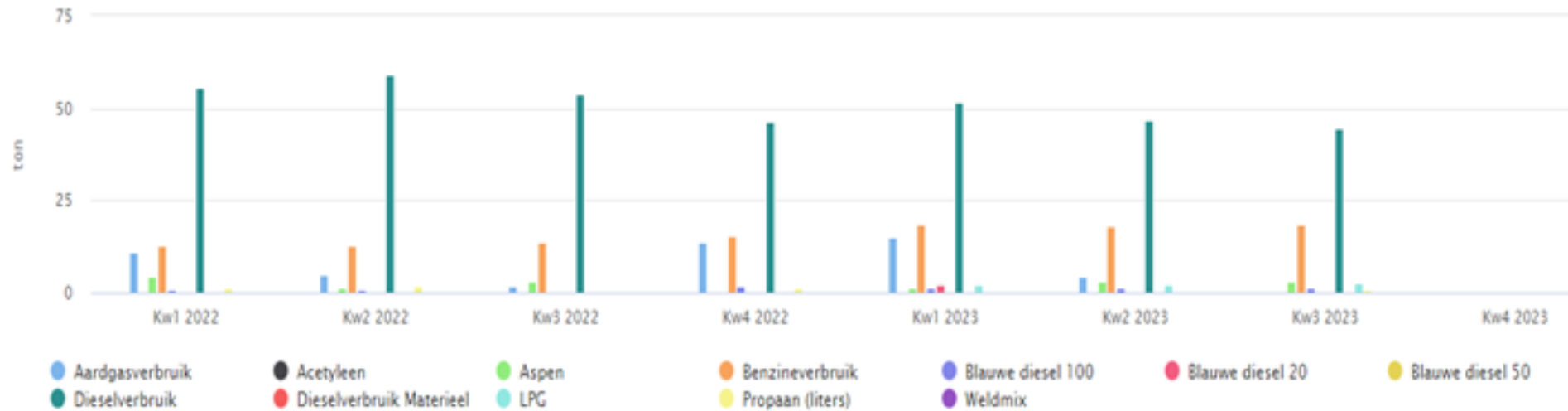
- Wanneer zichtbaar op de website?
- Verschil "Hijsen en heffen"
- Gevaren bij hijsen en heffen
- Railgebonden en niet railgebonden mobiele hijs- en hef werktuigen op het spoor
- Aandachtspunten
- RI&E
- Wetgeving



CO2 PRESTATIES

CO2 per kwartaal Scope 1

01-01-2022 t/m 31-12-2023



Gunningsplichtig project

In deze nieuwsbrief lichten wij één van onze gunningsplichtige projecten uit. BBV Noord heeft bijgedragen aan een klein gedeelte aan CO₂ uitstoot in 2022 en zal in 2023 een heel groot deel van onze totale CO₂ uitstoot uitmaken. Wel zijn binnen dit project veel duurzame materialen toegepast en hebben wij door hergebruik van bestaande materialen eveneens een bijdrage kunnen leveren aan het reduceren van CO₂.

PROJECT CO₂-EMISSIES



ProRail BBV Noord 2023

Wat waren de werkzaamheden?

2022

De voorbereidingen voor project BBV Noord zijn in volle gang. De eerste kleinere werkzaamheden begonnen in mei 2022. Op 8 locatie gaat De Wilde wisselverwarmingssystemen vernieuwen. Op 20 locaties gaan we in 2022/2023 bij het perron het spoor omhoog lichten en schiften zodat het onder de norm P76 gaat vallen. In 2022 is rond 1,8 km enkel spoor vernieuwd en de onderbaan verhoogd.

2023

In 2023 gaan wij een 8-tal overwegen vernieuwen onder andere naar strail. Wij gaan 10 km spoor vernieuwen waarbij delen van het talud moeten worden aangepast. Tevens gaan we in 2023 een 6-tal bruggen onderhouden/vernieuwen. Hierbij komen volgende werkzaamheden aan de orde: Lichten, schiften en onderstoppen, vernieuwen wisselverwarmingssysteem, vernieuwen kerende constructie, vernieuwen (partiële) spoorconstructie, vernieuwen (partiële) spoorconstructie op een brug, saneren/vernieuwen overwegen, aanpassen baanlichaam, aanpassen verharding en afscherming, aanpassen bovenleiding.

Welke milieumaatregelen willen wij toegepast?

Milieuaspecten	<ul style="list-style-type: none"> • Scheiden van afval op het project zelf door middel van verschillende containers voor hergebruik van materialen • Voorkomen van onnodige waterlozing • Opdrachtgever is meegenomen in de keuze van duurzame materialen • Noodprocedure aanwezig voor het voorkomen of verhelpen van olie lekkages • Absorptiekit aanwezig op de projecten • Toepassen van lekbakken voor jerrycans met Aspen • Vastzetten van gasflessen • Voorkomen van omgevingshinder door strategische plaatsing van mobiele verlichting
----------------	--

Welke CO2 reducerende maatregelen willen wij nemen?

CO ₂ -reductie	<ul style="list-style-type: none"> • Gebruik van blauwe diesel B50 / B100 voor machines • Alternatieve transportbewegingen om brandstof te besparen en CO2 te reduceren zoals trein of boot • Gebruik van lokale aannemers/onderaannemers of leveranciers • Machines stationair laten draaien (uitzetten verbruikt meer energie) • Indelingen ploegen vooraf afgestemd om carpools mogelijk te maken / verblijf op locatie in dichtbij zijnde hotels • Het gebruik van Aspen i.p.v. normale benzine voor handgereedschap • Hergebruik van materialen binnen het eigen werk/contract • Uitkomende materialen een tweede leven geven. De uitkomende materialen worden beoordeeld en waar mogelijk wordt hieraan een tweede leven gegeven in bijvoorbeeld de agrarische wereld.
---------------------------	--

CO₂-uitstoot 2022

Percentage jaaromzet: 17,2%
CO₂-uitstoot (ton): 46,13 ton

CO₂-uitstoot 2023

Percentage jaaromzet: n.n.b.
CO₂-uitstoot (ton): n.n.b.

Hergebruik van materialen

- ❖ Dwarsliggers
- ❖ Spoorstaven
- ❖ Betonbevloeringen
- ❖ Grond
- ❖ Ballast

WWW.DEWILDEBV.NL

De Wilde

4130 EC Vianen

T: (0348) 47 01 46

www.dewildebv.nl



DE WILDE SPoorweg **BOUW**



DE WILDE BETONBORINGEN



DE WILDE TECHNICS B.V.

