

NIEUWSBRIEF Q1-2022 editie 36



DE WILDE **SPOORWEG** BOUW



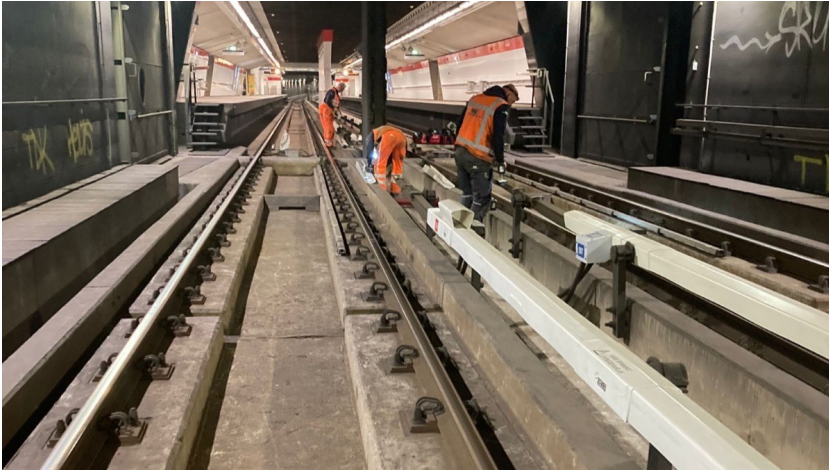
DE WILDE **BETONBORINGEN**



DE WILDE **TECHNICS B.V.**



Vernieuwen stroomrailkappen



ROTTERDAM In opdracht van de RET heeft De Wilde Spoorwegbouw in 12 weken tijd, 37 km stroomrailkappen vernieuwd in Rotterdam. De afdekkappen zijn vernieuwd tussen Marconiplein - De Terp en tussen Rotterdam CS - Wilhelminaplein.

De afdekkappen zijn bevestigd over de stroomrail: een hangende rail dat aan één kant van het spoor bevestigd is en waar de metro zijn voeding vandaan pakt. De oude afdekkappen waren +/- 40 jaar oud en zijn toe aan vervanging. Deze werkzaamheden zijn in 12 doordeweekse nachten van 01:30-04:30 uur uitgevoerd.

De RET heeft in samenwerking met Rehau het nieuwe afdeksysteem ontworpen. De nieuwe afdekkappen passen zowel over een stalen als aluminium stroomrail. Daarnaast zijn er afdekkappen ontworpen voor buiten en voor binnen (tunnel). De Wilde heeft de werkzaamheden naar tevredenheid uitgevoerd en hopen op een vervolg.

Nieuw ontwikkelde "plafondboorlorrie"



VIANEN Naar aanleiding van het pilot-project spoortunnel Delft, waarbij de bovenleiding is vervangen voor een “bovenrail”, ontstond vanuit opdrachtgever de vraag om de boorwerkzaamheden voor deze ombouw veilig en ergonomisch verantwoord uit te voeren. In opdracht van De Wilde Spoorwegbouw heeft De Wilde Technics een “plafondboorlorrie” ontwikkeld.

Na diverse ontwerpessies hebben wij een machine gebouwd op basis van een voormalige perronzaag. De machine is voorzien van een schaarhoogwerker met daarop een boormast. Hierop zijn twee diamantboormachines up side down geplaatst waardoor in het plafond van de spoortunnel kan worden geboord. Door de stabiliteit kunnen we zo veilig, exact, milieubewust en snel de boorwerkzaamheden uitvoeren.

In de testfase hebben we de machine geoptimaliseerd en hebben we de klus goed kunnen afronden. We sleutelen nog wel even verder: in de toekomst willen we de lorrie volledig “self-supported” maken. Er staan mooie projecten op het programma waar we deze lorrie goed in kunnen zetten. We kijken er naar uit om hiermee aan de slag te gaan!

John Verheul gestart als Tekenaar Modelleur



VIANEN De Wilde Spoorwegbouw is een ervaren Tekenaar rijker. John Verheul is 14 maart in deze rol gestart. John is 47 lentes jong en woonachtig in Maarssen. Na het afronden van de studie HTS Civiele Techniek is hij bij Strukton Engineering aan de slag gegaan. Daar heeft hij gewerkt als Betontekenaar en meegewerkt aan mooie projecten zoals: Betuweroute, Metropassage Amsterdam CS en de afzinktunnel in Limerick

(Ierland). Na ruim tien jaar bij Strukton gewerkt te hebben is hij voor Volker Infra Design gaan werken. Eerst als betontekenaar en later als Modelleur van Civiele kustwerken. Ook hier heeft hij mooie projecten afgerond zoals de Zeesluis IJmuiden en spoorverdubbeling Zwolle-Herftten.

Hoewel hij meer dan 20 jaar ervaring heeft als tekenaar is het tekenen van spoorconstructies een nieuwe uitdaging die wij hem maar al te graag bieden. De techniek vindt hij fantastisch en zijn collega's helpen hem graag op weg. Wat hem opviel bij De Wilde is de no-nonsense mentaliteit en de informele sfeer van een familie bedrijf. Maar ook thuis weet John zich prima te vermaken. Naast klussen in en rondom het huis maakt hij ook graag toertochtjes op zijn racefiets en kweekt hij tuinplanten als hobby. We kijken uit naar een fijne samenwerking en wensen John veel plezier bij De Wilde Spoorwegbouw.

Jordy behaalt VCA-basis certificaat



VIANEN Sinds 2019 werkt Jordy van der Hulst samen met zijn vader bij de Wilde Spoorwegbouw. Jordy heeft een licht verstandelijke beperking waardoor hij moeite heeft zijn concentratie vast te houden. Ook is lezen en schrijven voor hem een struikelpunt. Hoe knap is het dan dat Jordy eind april zijn VCA-basis certificaat wist te behalen? Super tof natuurlijk. Met behulp van Cabooter People Academy

en de inzet van zijn vader Mario (hij heeft oefenexamens met hem doorgenomen) mocht hij op dinsdag 26-04-2022 via een mondeling VCA examen rechtstreeks bij VCA Infra zijn kennis over veiligheid laten toetsen. Met maar liefst 72% is hij geslaagd voor zijn VCA diploma. We zijn ontzettend trots op je, Jordy!

Vacatures



DE WILDE SPOORWEG BOUW



DE WILDE BETONBORINGEN



DE WILDE TECHNICS B.V.



VIANEN Bij De Wilde zijn we altijd op zoek naar versterking. Als familiebedrijf hebben wij een compacte organisatie met korte lijnen en gemotiveerd personeel. Werken bij De Wilde betekent dat je 'part of the family' wordt waar plezier en hard werken hand in hand gaan. Ben jij op zoek naar een baan waar jij jarenlang enorm veel plezier gaat hebben en veel kan leren of kan toevoegen?

Dan gaan we graag met jou in gesprek. Momenteel staan er meerdere functie bij ons open waaronder een Engineer, Metaalbewerkers, Spoorleggers en Maatvoerders / Landmeters.

Projectbeheersysteem De Wilde



VIANEN In het 2e of 3e kwartaal van 2022 hopen wij de eerste module van een geheel nieuw projectbeheersysteem in gebruik te kunnen nemen. Het is een overkoepeld systeem dat ons inzicht biedt met betrekking tot de informatie, de documentatie, en het verloop van onze projecten. In een later stadium zullen ook de afdelingen KAM, HRM en Finance worden gekoppeld aan het systeem, zodat het werken bij De Wilde Spoorwegbouw op één centraal punt gebeurt.

Het doel van het nieuwe projectbeheersysteem is om het verloop van bouwprojecten aan de hand van de procesmodellen op een efficiënte en doeltreffende manier in te richten. Daarnaast zal De Wilde Spoorwegbouw in het jaar 2022 overstappen naar het werken vanuit de Cloud omgeving. Op deze manier kan het geheel van benodigde documenten, gegevens en informatie vanuit koppelingen op een eenvoudige manier worden ingericht, zodat medewerkers altijd voorzien zijn van actuele documenten.

Zowel de documentenstroom als de communicatiestromen op zowel intern en extern niveau zullen vanuit het systeem optimaal beheersbaar zijn. Op deze manier kunnen de verschillende afdelingen op een efficiënte en doeltreffende manier met elkaar samenwerken en hebben zij zicht op het gehele verloop van bouwprojecten. Kortom, met een verbeterde versie kunnen projecten optimaal beheerd, beheerst en geborgd worden.

Klanttevredenheidsonderzoek 2021

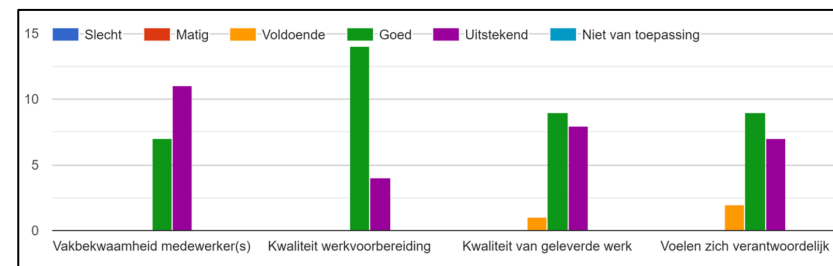


VIANEN We hebben ons jaarlijkse klanttevredenheids-onderzoek afgerond en zijn zeer tevreden met de uitkomsten. 100% van de ondervraagden zou ons aanraden bij andere leveranciers / klanten en meer dan 80% van de ondervraagden geeft een 8 of hoger voor de samenwerking. Fantastisch! We zijn heel erg trots met de uitkomsten en zullen ervoor zorgen dat we de beste kwaliteit blijven leveren en een prettige partner blijven voor onze klanten en

leveranciers. Uiteraard zullen wij in 2022 extra aandacht besteden aan de verbeterpunten zodat wij onze dienstverlening verder kunnen optimaliseren. Voor nu een korte samenvatting van hoe de ondervraagden ons zouden omschrijven:

“De Wilde is professioneel, meedenkend en toegankelijk. Zij zijn een deskundige aannemer met hoge mate van flexibiliteit in uitvoering. De Wilde kent harde werkers en zijn specialist op gebied van indirecte spoorstaafbevestiging, bruggen etc. Het is een organisatie die op continue wijze procesverbetering wilt toepassen om kwalitatieve producten te leveren volgens de klantbehoefte. Ze zijn vakkundig en hebben kennis van zaken en beschikken over specialistische kennis in het gehele werkgebied “regelbare spoorbevestiging”. Daarnaast zijn zij een net bedrijf en zijn ze betrouwbaar. De Wilde komt afspraken na, is meedenkend, samenwerkend en oplossingsgericht. De Wilde is een fijne partner om mee samen te werken. Ze denken mee, zeker op technisch

vlak. De organisatie is op gespecialiseerde onderdelen verder dan de meeste aannemers. De Wilde staat voor kwaliteit in vakbekwaamheid, werkvoorbereiding en het geleverde werk.”

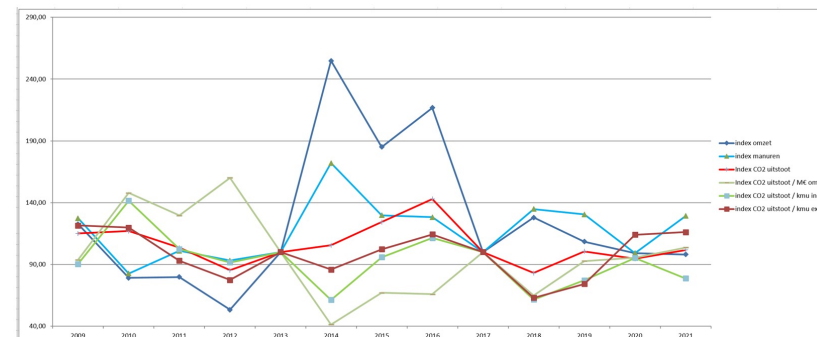


Rapport CO2 EMISSIES 2021



VIANEN We hebben onze CO²-cijfers over 2021 in beeld gebracht. Met een totale CO₂ uitstoot van 347,3 ton hebben wij het jaar 2021 met een stijging van 7,2 ton t.o.v. van ons referentiejaar 2017 kunnen afsluiten. Dit heeft met name te maken met een verhoogd orderportefeuille en projecten ver in het land verdeeld, waardoor het brandstofverbruik van onze wagenpark is gestegen. In 2021 hebben wij meer getankt en minder kilometers gereden door het gebruik van onze BE

voor ingietklussen en rijden met zwaar beladen aanhangers. Wel is onze doelstelling bereikt. Hoger dan 1l op 11,5 km. Wij zijn in 2021 1l op 11,9 km gaan rijden.



In bovenstaand tabel is te zien dat de index CO₂ gerelativeerd aan ton/kmu (manuren incl. inleen) nog steeds lager is dan in ons referentiejaar. Dat is voor ons belangrijk. In detail betekent dit voor de carbon footprint van De Wilde t.o.v. 2017 een verhoging van brandstof personenauto's (7,8 ton), een verhoging van gas (6,6 ton) en een verlaging van brandstof materieel (- 5,2 ton). Er zijn geen laadtransacties meer sinds 2e helft 2020, geen CO₂ uitstoot door groene stroom, het elektriciteitsverbruik is gedaald t.o.v. 2017 en er

Op onze vergunningsplichtige projecten Wijhe, Hoofddorp en Horst-Sevenum zijn in totaal 37,56 ton van onze totale CO2 uitstoot in 2021 besteedt. Dit is een percentage jaaromzet van 10,81%. Ter referentie lichten wij het vergunningsplichtige project 'ProRail P76 Hoofddorp' in onderstaand tabel voor u uit. Daaronder vindt u een tabel met mogelijke energiebesparende maatregelen voor 2022.

EMISSIEBRONNEN	MOGELIJKHEDEN VOOR ENERGIEBESPARING EN CO ₂ -REDUCTIE
Stroomverbruik op projecten	<ul style="list-style-type: none"> • Gebruik van elektrisch gereedschap • Carpoolen • Aggregaten met blauwe diesel B50 en B100 • Bouwstroom gebruiken • Machines stationair laten draaien (uitzetten verbruikt meer energie) • Grote projecten "zonneaggregaat"?
Stroomverbruik kantoor	<ul style="list-style-type: none"> • Volledig op groene stroom • Good housekeeping, d.w.z. verlichting uitdoen in ruimtes waar niemand is, • Zonnepanelen of windwokkels
Gasverbruik kantoor	<ul style="list-style-type: none"> • Infrarood panelen? • Onderzoek uitvoeren voor alternatieven in 2022 • Onderzoek naar warmtepomp
Brandstofverbruik materieel	<ul style="list-style-type: none"> • Keteninitiatief waterstof
Brandstofverbruik auto's	<ul style="list-style-type: none"> • Travelcard maakt de gegevens inzichtelijker maar nog weinig vooruitgang • Bestelbussen vervangen door benzineauto's zodra dit mogelijk is

PROJECT CO₂-EMISSIES

ProRail P76 Hoofddorp

DE WILDE SPOORWEGBOUW

Wat waren de werkzaamheden?
 Het omhooghalen van de sporen 204 en 210 van station Hoofddorp, waardoor perron 4 op P76 norm komt te liggen. Het omhooghalen gebeurt doormiddel van het bijlossen van ballast waarna een stopmachine het spoor licht.

Daarnaast zijn er over ca 100 meter de keerwanden verlaagd (vernieuwd) en wordt het kunstwerk op het perron afgezaagd.

Welke milieumaatregelen hebben wij toegepast?

- Minder transportbewegingen om brandstof te besparen en CO2 te reduceren
- Scheiden van afval op het project zelf door middel van verschillende containers voor hergebruik van materialen
- Voorkomen van waterlozing door middel van re
- Oudrechtgerei is meegenomen in de keuze van duurzame materialen

Milieuspecten

- Noodprocedure aanwezig voor het voorkomen of verhelpen van olielekkages
- Absorptiekiel aanwezig op de projecten
- Toepassen van lekbakken voor jerrycans met Aspen
- Vastzetten van gasflessen
- Voorkomen van omgevingshinder door strategische plaatsing van mobiele verlichting

Welke CO2 reducerende maatregelen hebben wij genomen?

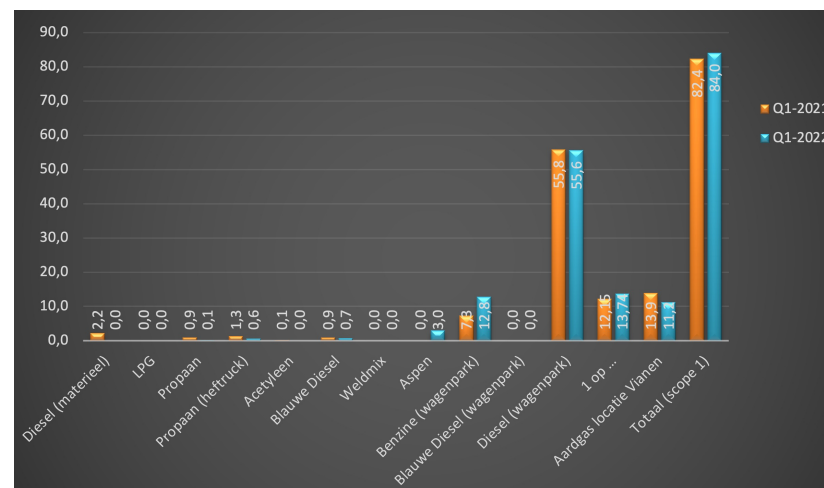
- Gebruik van blauwe diesel B50 / B100 voor machines
- Machines stationair laten draaien (uitzetten verbruikt meer energie)
- Indelingen ploegen vooraf afgestemd om carpoolen mogelijk te maken
- Het gebruik van Aspen (i.v normale benzine voor handgereedschap
- Scheiden van afval op het project zelf door middel van verschillende containers voor hergebruik van materialen
- Inkoop van circulaire materialen (door te werken met circulaire materialen wordt een tweede leven gegeven aan verschillende betonnen producten)
- Uitkomende materialen een tweede leven geven. De uitkomende materialen worden beoordeeld en waar mogelijk wordt hieraan een tweede leven gegeven in bijvoorbeeld de agrarische wereld.

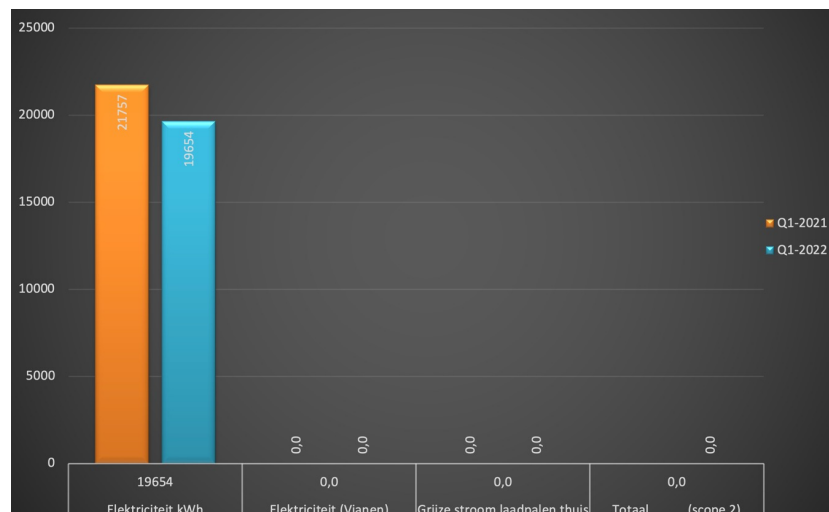
CO₂-uitstoot
 Percentage jaaromzet: 2,85 %
 CO₂-uitstoot (ton): 9,91 ton

Circulair gebruik van materialen
 90 perconkeerwanden hergebruikt

WWW.DEWILDEBV.NL

CO2 cijfers Q1-2022





Goede verbeterideeën (kwaliteit, veiligheid of energiebesparing) zijn altijd welkom! Schroom niet om deze ideeën met ons te delen via CO2@dewildebv.nl.

De Wilde

Postbus 119

4130 EC Vianen

T: (0348) 47 01 46

www.dewildebv.nl



DE WILDE SPORWEG BOUW



DE WILDE BETONBORINGEN



DE WILDE TECHNICS B.V.

